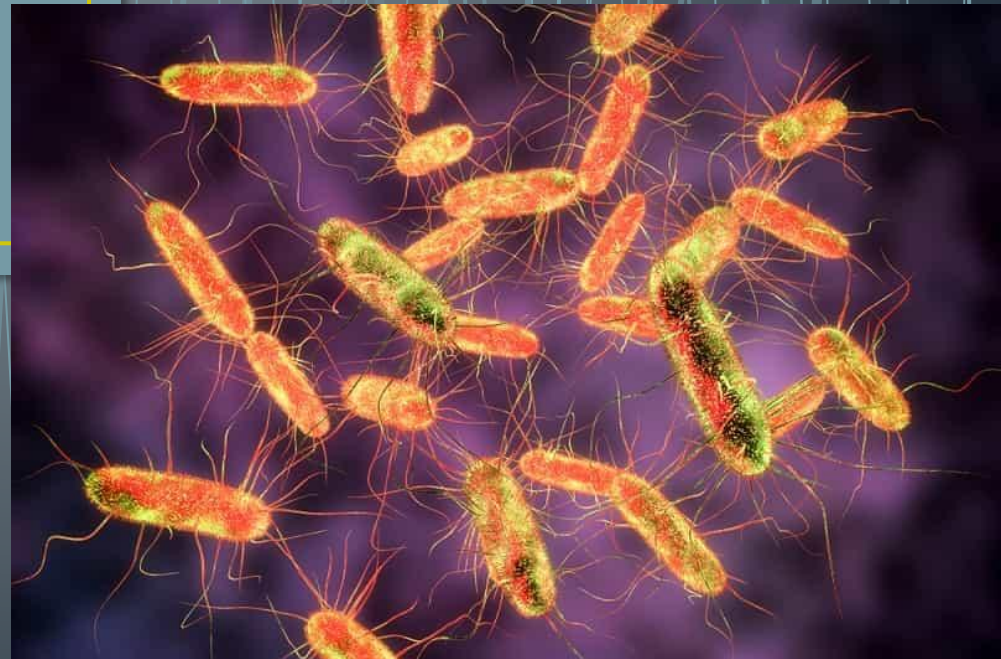


BAKTERIE SALMONELA

Skupina 3

Obr.1

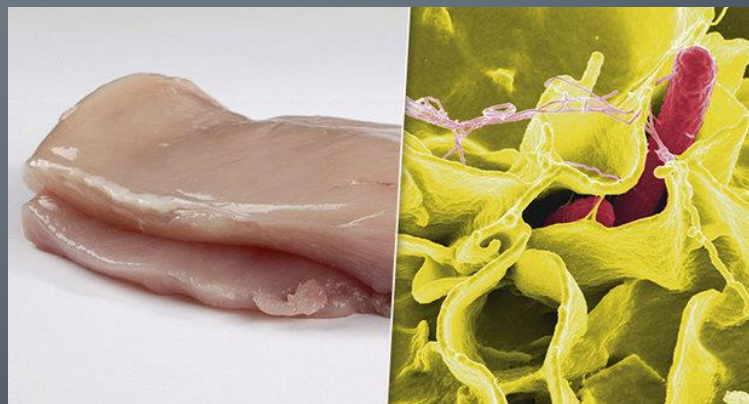


VÝSKYT + NEJVĚTŠÍ VÝSKYT

- K nákaze nejčastěji dochází požitím infikované potravy
- Zdrojem infekce onemocnění je zejména drůbež, ale může to být i vepřové maso
- Bakterie se vyskytuje i u hovězího dobytka, ryb, plazů, obojživelníků, hlodavců a domácích mazlíčků

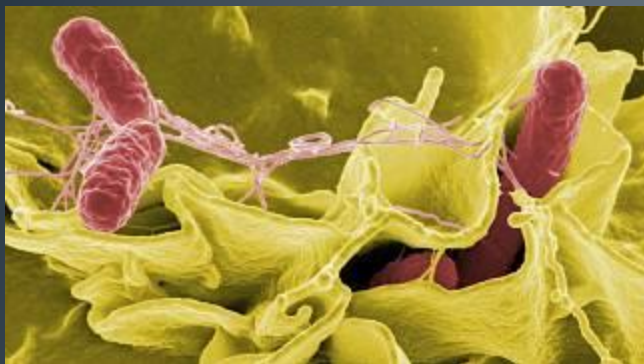


Obr.2



Obr.3

VZHLED



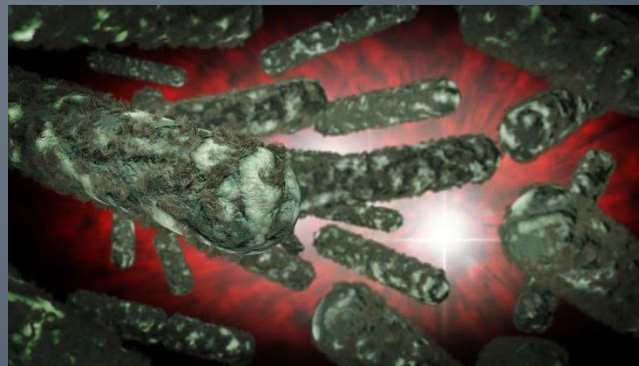
Obr.4



Obr.5



Obr.6



Obr.7

ZPŮSOB PŘENOSU

- K **přenosu** těchto onemocnění dochází pozřením stravy či vody kontaminované (znečistěné) těmito bakteriemi.
- Nebo kontaktem s nemocnými osobami či zvířaty (drůbež, kočky, psi a jiné).

HISTORIE

- Nejčastějším původcem je **Salmonella** Enteritidis a způsobuje salmonelózu.
- Tento původce byl poprvé objeven v roce 1888.
- Nejprve nesla označení *Bacterium enteritidis* Gärtner – po svém objeviteli

PŘÍZNAKY

- Onemocnění se projevují průjmem, bolestmi břicha, nevolností, teplotou, někdy zvracením a bolestmi hlavy.
- Zvláště ohroženy jsou malé děti, staří lidé a chronicky nemocné osoby jako jsou diabetici, kardiaci apod.
- Inkubační doba, tj. doba od vniknutí infekce do těla do projevení nemoci, bývá od několika hodin do tří dnů.

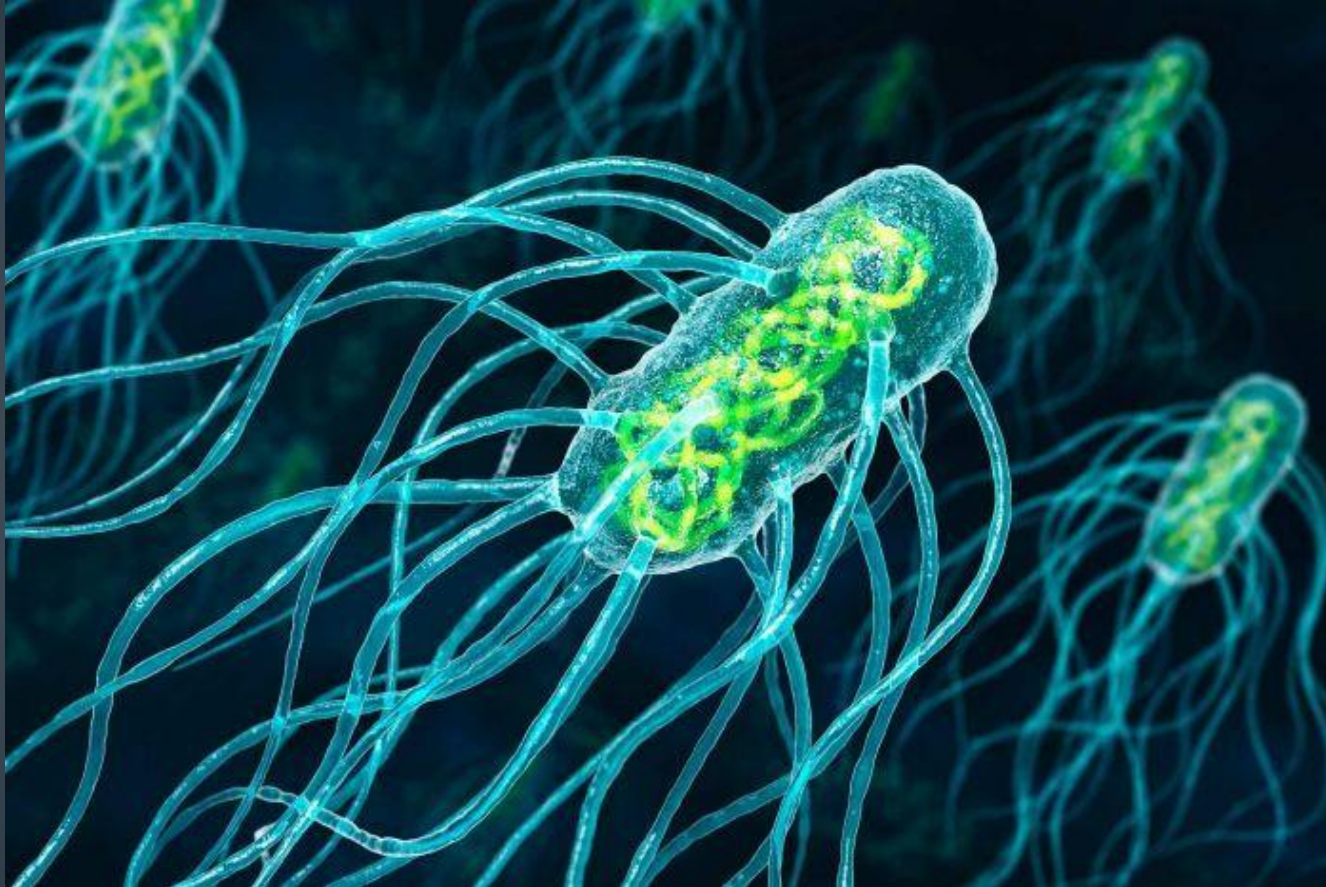
PRŮBĚH NEMOCI

- Inkubační doba je 6-48 hodin.
- Projevuje se zejména průjmy - i 20-30× denně s kolikovitými bolestmi, často i zvracením, horečkou a bolestmi hlavy.
- Kolikovité bolesti – jsou to bolesti v břiše i okolo něj, jsou velice bolestivé a otravné
- Při léčbě je nevhodné podávat antibiotika (spíše hodně pít a jíst jen lehká jídla)
- Ošetřovací doba je zhruba 7-14 dní (poté příznaky samy odezní)

ZPŮSOB LÉČBY

- Základem léčby je zavodnění (rehydratace) a dodání minerálních látek, které se někdy musí provádět injekčně do žíly pomocí infuzních roztoků.
- Podpůrnou léčbou pak je podávání střevních dezinficiencí a lactobacilů. Ve vážných případech přicházejí v úvahu také antibiotika.

DĚKUJEME ZA POZORNOST



- Ondřej Palupa, Michal Tománek, Gabriela Tománková

Obr.8

ODKAZY

- Obr.1 <https://zdravi.euro.cz/leky/salmoneloza-projevy-priznaky-lecba/>
- Obr.2 <https://cs.wikipedia.org/wiki/Salmonel%C3%B3za>
- Obr.3 <https://www.blesk.cz/clanek/zpravy-udalosti/617760/dalsi-salmonelova-hrozba-z-polska-vadne-kureci-melo-skoncit-v-kebabu.html>
- Obr.4 <https://www.denik.cz/zdravi/na-cesko-utoci-salmonela-pripadu-je-o-ctvrtinu-vic-nez-loni-20190830.html>
- Obr.5 <https://www.novinky.cz/domaci/clanek/v-usti-nad-labem-se-objevila-vzacna-salmonela-hadar-40283320>
- Obr.6 <https://www.blesk.cz/clanek/zpravy-udalosti/611359/v-cesku-je-dalsi-salmonela-z-polska-veterinari-objevili-21-tun-zavadneho-masa.html>
- Obr.7 <https://www.blesk.cz/clanek/zpravy-udalosti/402350/nejen-v-krutim-z-polska-kde-vsude-na-vas-ciha-nebezpecna-salmonela.html>
- Obr.8 <https://www.echovalasska.cz/zpravodajstvi/zlinsky-kraj/ve-zlinske-nemocnici-se-29-lidi-nakazilo-salmonelou/>
- Text: http://www.khsstc.cz/dokumenty/salmonelozy-5251_5251_143_1.html
- Zbytek: <https://cs.wikipedia.org/wiki/Salmonel%C3%B3za>